

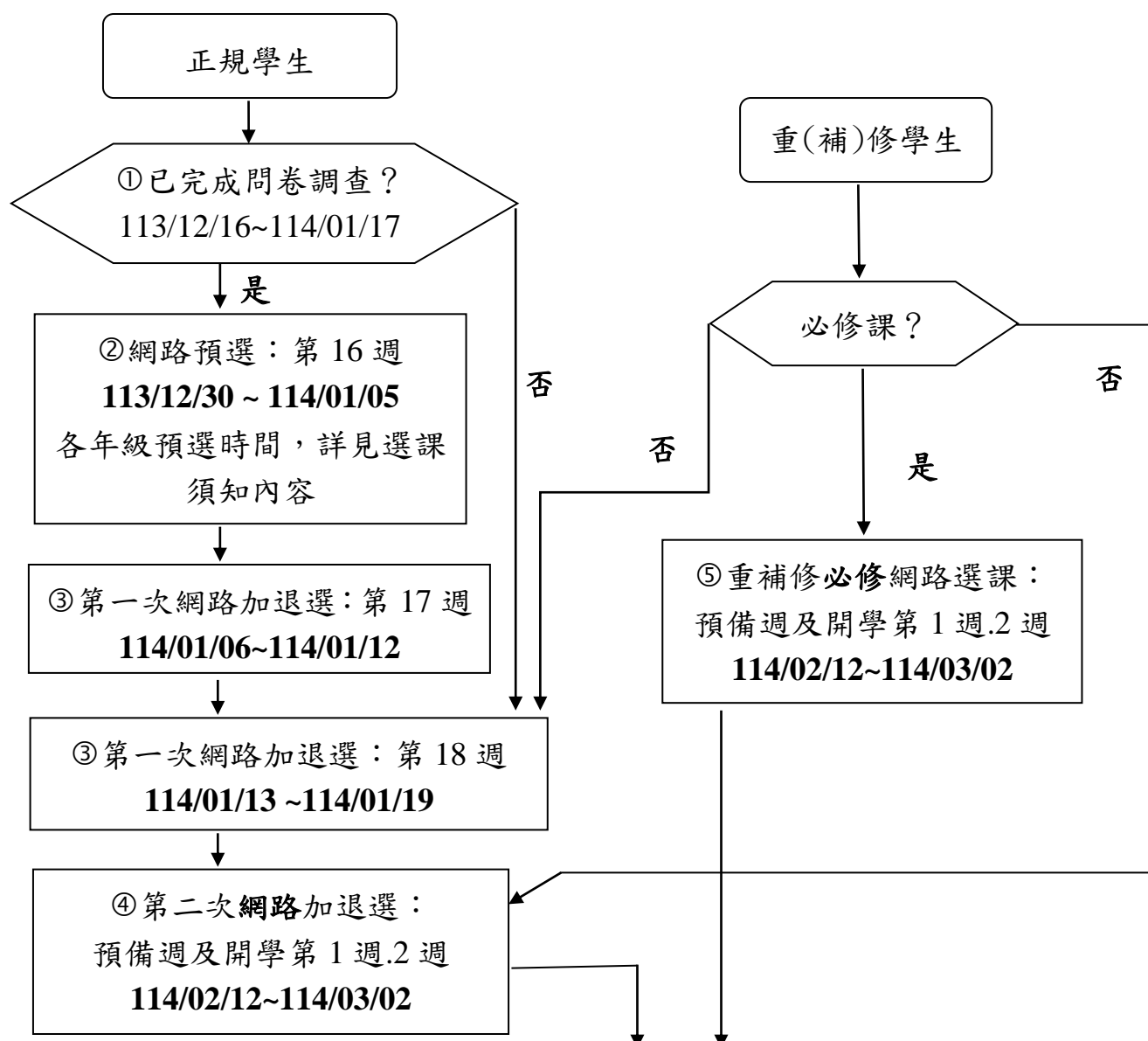
進修部四技夜間班的同學，大家好！

進修部實施網路選課已經多年，每次都有少數同學忘記先上網做問卷調查，以致無法進行網路預選。

問卷調查，是改進教學的重要參考，也是教育部規定各校必須執行的教學行政措施。在網路時代，多數學校都是採用上網填寫問卷。本校規定每位同學每學期必須事先上網完成問卷調查(教學和導師)，才可以做網路預選，有不得已的苦衷，敬請同學配合並請見諒。

11302 網路選課流程請參考以下網路選課流程圖，**本次問卷調查自 113 年 12 月 16 日起至 114 年 01 月 17 日止，共有五週的時間**，敬請同學儘早上網完成問卷調查，以利參加網路預選。

選課完畢，請再次確認個人課表，並直接由網頁上將「選課結果」列印留存。



結束

龍華科技大學 進修部學生 113 學年度第 2 學期 網路選課須知

壹、實施網路選課課程

一、以下**必修課程**，由選課系統自動載入同學個人課表，**不須上網選課**。

1. 專業必修課程：各系當學期開設之「專業必修科目」。
2. 共同必修課程：各系當學期開設之「校訂共同必修科目」。

二、以下**選修及共同課程**，必須由同學自行於規定時間內，**上網選課**。

1. 各系專業選修課程：各系當學期開設之「專業選修科目」。
2. 共同選擇性必修課程：各系各年級應選之共同通識科目如下：

四技三年級(E1114×××××)：※人文社會領域《機械、工管、電機、遊戲》

※自然管理領域《電子、財金、觀光、文創、資網、資管、企管、外語》

四技二年級(E1124×××××)：※社會科學類選讀《機械、電機、觀光、工管》

※藝術類《機械、遊戲、電機、觀光》

註：共同選擇性必修課程，必須選擇其中一個科目。

貳、特別注意事項

1. 學生應於 **113 年 12 月 16 日至 114 年 01 月 17 日** 上網完成所有上課科目的**教學意見問卷調查**及**導師問卷調查**後，才可取得**網路預選**資格，否則需於**第一次網路加退選中第 18 週時**才得以辦理網路選課。
2. 選課學分限制：94 學年度以後(含)入學上限 21 學分，下限 9 學分，惟**四年級下學期**下限為 1 門非零學分科目。
3. **請列印並保留「選課結果」**：為避免日後課程有所爭議，請於選課確認後進入**選課結果查詢**，列印個人課表做為選課之證據。
4. 選課前請謹慎考量選課人數限制：

選課完畢，請再次確認個人課表，並直接由網頁上將「選課結果」列印留存。

上限：各科目選課人數以「該班學生數」及「教室容量」為上限。但因設備或場地限制者，選課人數上限，由各系設定；通識課程，由通識中心設定。**選課人數達上限之科目，系統將抽籤定之。**

下限：**退選至選課人數下限(專業 20 人，通識 25 人)之科目，第 16 週網路預選及第 1 次網路加退選人數無下限，第 2 次網路加退選系統少於下限不再給予退選。**

選課完畢，請再次確認個人課表，並直接由網頁上將「選課結果」列印留存。

參、網路選課操作程序

1. 進入龍華網站 www.lhu.edu.tw，點選**網路選課**；
2. 輸入**學號、密碼(同校園入口網密碼)**後，即進入選課系統；
3. 請點選**進修部預選**；
4. 請分別點選**通識課程**及**專業課程**兩部分，依指示進行選課；
5. 直接勾選科目名稱後按確定(未達選課規定，則選課無法成功)。
6. **選課確認後，請列印並保留「選課結果」。**

肆、網路選課流程

一、**問卷調查：本學期第 14 週至第 18 週上網填寫**

1. 對象：所有進修部四技的學生。
2. 時間：113 年 12 月 16 日(一)9 時～114 年 01 月 17 日(五)23 時 59 分 59 秒。
3. 請注意學生必須完成所有上課科目之**教學意見問卷調查**及**導師問卷調查**，並填寫完整，才可取得**網路預選及第一次加退選資格**。

二、**網路預選：本學期第 16 週上網選課。**

1. 對象/科目：取得**進修部網路預選資格**進修部學生，得選修**本系**、**本年級**開設專業選修科目，專業必修科目由系統自動轉入個人課表。
2. 時間：113 年 12 月 30 日(一)17 時～114 年 01 月 05 日(日)23 時 59 分 59 秒。
3. 網路分階段預選：第一階段前三天先選(只限 113/12/30 至 114/01/01 下午 23:59:59)，然後星期四(114/01/02)上午 09:00 至 12:00 系統抽籤定之。
第二階段星期四(114/01/02)下午 17:00 過後重新開啟系統，再行選課。

備註：若選課人數超過該課程人數上限，仍可選課，再由系統抽籤定之；若選課人數少於 20 人仍可退選。

學制年級	學號	網路預選時間
四技一、二、三、四年級	E1104XXXXX E1114XXXXX E1124XXXXX E1134XXXXX	113 年 12 月 30 日(一) 17 時~114 年 01 月 05 日(日) 23 時 59 分 59 秒。

4. 請列印並保留「選課結果」。

三、第一次網路加退選：本學期第 17、18 週上網選課(選課人數少於 20 人仍可退選)

1. 對象/科目：開放完成所有上課科目之教學意見問卷調查及導師問卷調查，並填寫完整之進修部學生，辦理夜間班專業選修科目之加退選。
2. 時間：114 年 01 月 06 日(一)17 時~114 年 01 月 19 日(日)23 時 59 分 59 秒。
3. 未完成教學意見問卷調查及導師問卷調查之學生只能於第 18 週(114 年 01 月 16 日~114 年 01 月 19 日)辦理專業選修科目之加退選。

四、第二次網路加退選：113 學年度第 2 學期預備週及開學第 1 週、第 2 週上網選課。(選課人數少於 20 人不可退選)

1. 對象/科目：開放進修部學生，網路加退選假日班或夜間班之專業選修科目，額滿課程不得要求填單加選。
2. 時間：114 年 2 月 12 日(三)17 時~03 月 02 日(日)23 時 59 分 59 秒。

五、重補修必修課程網路加退選：於預備週及開學第 1 週、第 2 週

1. 對象/科目：限在校生之必修課
2. 時間：114 年 2 月 12 日(三)17 時~03 月 02 日(日)23 時 59 分 59 秒。

以上二、三、四、五之選課完成確認後，請列印並保留「選課結果」。

六、進修部跨日間部重補修課程網路加退選：於開學第二週

1. 對象/科目：限在校生之必選修課
2. 時間：114 年 2 月 26 日(三)17 時~3 月 02 日(日)23 時 59 分 59 秒。

問題反應：請電(02)8209-3211 進修部教務組分機 3913~3917 或

資圖處計算機中心分機：3213、3214。

選課完畢，請再次確認個人課表，並直接由網頁上將「選課結果」列印留存。



113 年 11 月 25 日

進修部教務組